

TÁJÉKOZTATÓ A PRACTIWORK® MÉRÉS RÉSZTVEVŐI SZÁMÁRA

ÜDVÖZÖLJÜK!

Köszönjük, hogy részt vesz a mérésen!

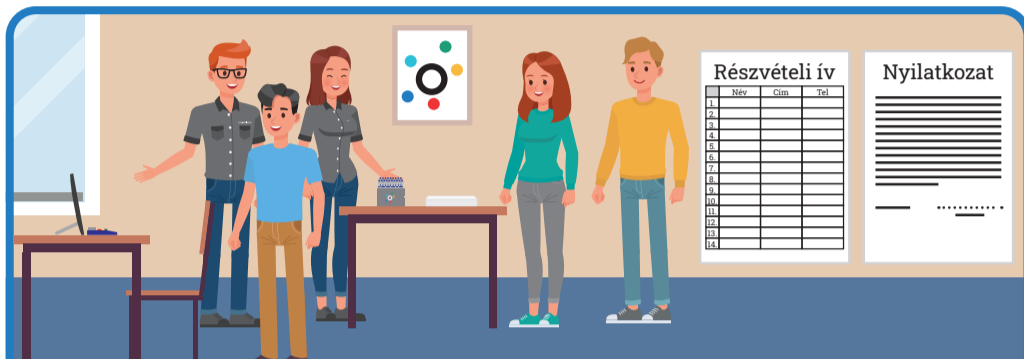
A PractiWork® technológiával történő mérés során a számítógépes eszközeink segítségével mérjük az egyéni képességeket, készségeket és tudást különböző területeken.

Segíteni szeretnénk a személyes és szakmai fejlődésében, függetlenül a képzettségétől. Az eredmények alapján rájöhet, miben erős, és hol van fejlődési lehetősége.

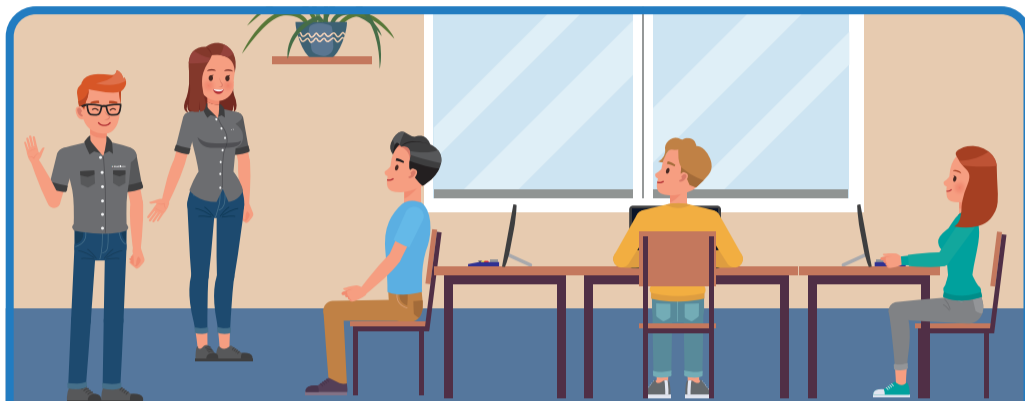
Ez lehetővé teszi, hogy hatékonyabban kihasználja képességeit a jelenlegi vagy jövőbeli munkahelyén. A kapott tanácsok segítenek a szakmai előrelépésben és a fejlődésben. A kompetenciamérésünk segítséget nyújt a személyes és szakmai kiteljesedésében.



TUDNIVALÓK A MÉRÉSEL KAPCSOLATBAN



- A mérésben való részvétel önkéntes és **díjmentes**, annak esetleges költségeit a Foglalkoztatási Osztály viseli.
- A mérés megkezdése előtt a részvételi ív és a hozzájáruló nyilatkozat kitöltése szükséges!
- A mérés során **anonim adatok** kerülnek rögzítésre, melynek alapján a mérést megvalósító PractiWork Zrt. végzi el az adatok feldolgozását, elemzését, értékelését, az eredménylap összeállítását.



- A mérés és a kiértékelés **nem egészségügyi vizsgálat**, vagy kezelés, gyógyhatása nincs.
- A mérés eredménye Önt semmire sem jogosítja és **sem mire sem kötelezi**.
- Az eredmény és az eredménylap tartalma a képességekkel kapcsolatos konkrétan elvégzett mérések eredményét, mint tényeket rögzíti.

A MÉRÉS MENETE

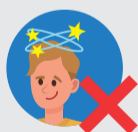


- A mérés időtartama átlagosan **3-3,5 óra**.
- A mérés során különböző, változatos feladatokat kell majd elvégeznie.
- Az elvégzendő feladatok részletes használati utasítását egy számítógép képernyőjén látja majd.
- Kérjük, hogy minden utasítást nagyon figyelmesen olvasson el! Ha kérdése adódik, forduljon nyugodtan a mérésvezetőhöz!



- Kérjük, hogy igyekezzen a feladatokat a lehető legjobb tudása szerint megoldani, megválaszolni!
- A feladatok megoldása közben a gép jelzi, mikor tarthat szünetet. A szünet időtartama 5 perc.

FONTOS TUDNIVALÓK A RÉSZVÉTEL RŐL



A mérésen kizárólag azon személyek vehetnek részt, akik nem állnak tudatmódosító szerek hatása alatt!



Kérjük, hogy a mérésre gyermeküket, vagy más, a mérésben nem résztvevő hozzátartozójukat ne hozzák magukkal!



Amennyiben fertőző betegségben szenved, kérjük, ne jelenjen meg a mérésen, de jelezze a szervezőnek!



Az eszközök mellett **ne egyen és ne igyon! Ne tartson az eszközök mellett, az asztalon enni- és innivalót!** Étkezésre, és frissítő fogyasztására a szünetben lesz lehetősége.



Halkítsa le a telefonját! A mérés időtartama alatt ne telefonáljon! Ha halaszthatatlan telefonhívása van, hagyja el a helyiséget! Ne zavarja a társait a munkában!



A mérés ideje alatt **mellőzze a gyűrűk, karkötők, karórák vagy egyéb ékszerek, kegytárgyak viseletét, amelyek az eszközök sérülését okozhatják!**



A feladatok megoldásához **ne használjon semmilyen segédeszközt!** (okostelefon, számológép, papír, ceruza, toll, vonalzó stb.)



Ha olvasáshoz szüksége van valamilyen **látássegítő eszközre (szemüveg, kontaktlencse, stb.)**, azt feltétlenül hozza magával!



Amennyiben rendelkezik **hallássegítő eszközzel (hallókészülék, stb.)**, azt hozza magával a mérésre!



Ha ön esetleg folyamatos **gyógyszeres kezelésre szorul** és a mérés várható időtartama alatt szüksége lehet gyógyszereire, hozza magával a szükséges adagját!



Cukorbetegek kérjük vegyék figyelembe a mérés időtartamát! Étkezésre a mérés közben az 5 perces szünetekben van lehetőség.



Kérjük a mérés időtartamán kívül vegyék figyelembe az esetleges utazási, várakozási időket is!

KÖSZÖNJÜK EGYÜTTMŰKÖDÉSÉT!

PRACTIWORK® Zrt.